

## TMC 展示・商談用「商材シート」

## 「商品・サービス」



### 【商品の特性】

1/3

商品名	通学用スクールカバン	特長機能	軽くて、丈夫で使いやすい
コンセプト	安心・安全に使用していただく為に細部にいたるまでこだわって生産しております。		
いいところ「強み」	全国交通安全協会から認証いただいている高輝度反射材を採用、夜間も安心して通学していただけます。		
他社との優位性	PET再生繊維を使用したカバンがあり環境に配慮したカバンを提供しております		



### 【ターゲット・利用場面・お客様メリット】

ターゲットお客様は	幼稚園、小学校、中学校、高校、大学、専門学校などの学校に通う生徒がターゲットになります。
利用場面（利用シーン）	通園、通学時に生徒たちが教材を収納してもらい、安心かつ安全に通学してもらうために使用していただきます
お客様の「メリット」	3年間買い替えることなく使用してもらえよう丈夫に作成しており、買い替えがないためランニングコストを抑えることが出来ます。
地元での「評判」等	地元では直接取引させていただいている学校も多く丈夫さ使いやすさを評価いただいております。

# TMC 展示・商談用「商材シート」

# 「会社概要」



2/3

## 【企業紹介】

会社名	株式会社キタダトレーディング		
従業員	5	人	
売上	165	百万円	
代表者名	北向 正晴		

### 代表者、社員からのメッセージ(思いなど)

子供たちのために安心、安全なカバンを作成しています。  
全国の子供たちに届けます。

## 【所在地・連絡先】

所在地	〒 020-837 岩手県盛岡市津志田町1丁目16-25		
URL	<a href="http://www.m-kitada.co.jp">www.m-kitada.co.jp</a>		
担当者名	(注) ホームページ上にアップする場合は記載しないで下さい。		
E-mail	同上		
TEL	同上		
FAX			

出展カテゴリ 環境・くらし

出展回数 2 回

出展商品名 各種通学バッグ、ランドセル



### 地域貢献活動や地域とのつながりについて

会社周辺のごみ拾い、植え込みの草取りなど地域の清掃活動をしております。  
また近くの横断歩道の横断旗の管理をしております。



## TMC 展示・商談用「商材シート」

## 「アピールポイント」



### 【アピールポイント】及び【生産・製造工程】

3/3

受注・発注

生産・出荷

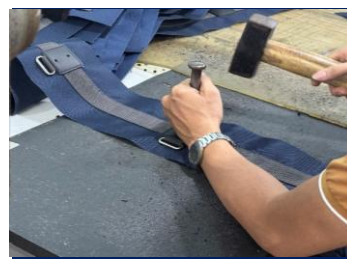
輸送

入荷・検品

発送準備

発送・販売

ベトナムの工場で生産、船便または航空便を使用して輸送致します。  
国内に入荷後、検品作業を行い出荷準備を致します。



### 【品質管理情報】

#### 商品検査

☒ 有 ☐ 無 ☐ その他  
<具体的内容>  
カケンテストセンターで品質検査をしています。

#### 衛生管理

生産・製造工程の管理  
1か月に一度弊社代表が工場訪問し状況確認しております。  
従業員の管理  
施設設備の管理

#### 危機管理

担当者 (注)ホームページ上にアップする場合は記載しないで下さい。  
連絡先 同上

### 【公的認証・受賞歴】

全国交通安全協会認定 反射材

### 【取引条件等】

取引確認書の取り交わし  
納品単位  
納品単価