



## 【商品の特性】

1/3

商品名	あなご蒲焼(丼)	特長機能	簡便(温めるだけ)、柔らかい
コンセプト	ご飯があれば、あなご丼の出来上がり		
いいところ「強み」	冷蔵での日持ちが長い		
他社との優位性	地元水揚げのイラコアナゴを使用		

## 【ターゲット・利用場面・お客様メリット】

ターゲットお客様は	主婦及びお酒の好きな方
利用場面(利用シーン)	お酒のつまみ、夕食
お客様の「メリット」	温めるだけ
地元での「評判」等	ヨークベニマル様やデザインを変更していますがイオン様などで販売中

# TMC 展示・商談用「商材シート」

# 「会社概要」



## 【企業紹介】

2/3

会社名	三波食品株式会社グループ		
-----	--------------	--	--

従業員	60	人	売上	200	百万円
-----	----	---	----	-----	-----

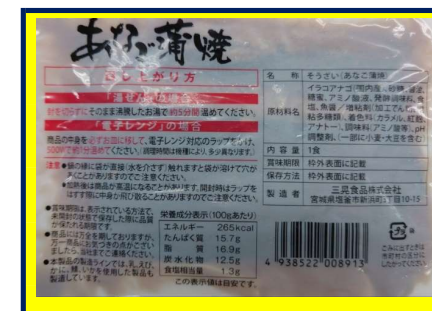
代表者名	内海 勝男				
------	-------	--	--	--	--

### 代表者、社員からのメッセージ(思いなど)

手軽に美味しく食べれる商品造りを目指しています！

出展カテゴリ	水産	出展回数	1	回
--------	----	------	---	---

出展商品名	あなご蒲焼(丼) 三晃食品(株)				
-------	------------------	--	--	--	--



## 【所在地・連絡先】

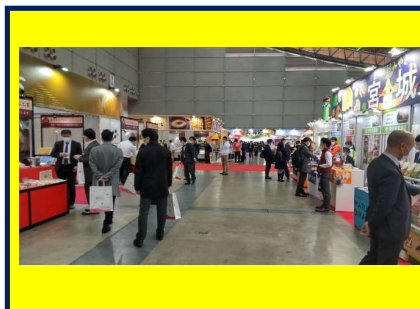
所在地	〒 985-0001 宮城県塩釜市新浜町1-43-1
-----	-------------------------------

URL	<a href="http://www.minami-foods.com/">http://www.minami-foods.com/</a>
-----	---

担当者名	内海 誠
E-mail	<a href="mailto:m-utsumi@minami-foods.co.jp">m-utsumi@minami-foods.co.jp</a>
TEL	022-366-2151
FAX	022-366-2157

### 地域貢献活動や地域とのつながりについて

地元塩釜の市場祭りやどっと祭りなどイベント行事に参加しております



# TMC 展示・商談用「商材シート」

# 「アピールポイント」



## 【アピールポイント】及び【生産・製造工程】

3/3

原料搬入—検品—蒸し—タレ付き・焼きを3回—冷却—計量—ムルチ包装—圧力殺菌調理—金属探知機—箱詰め—梱包—冷凍保管—出荷



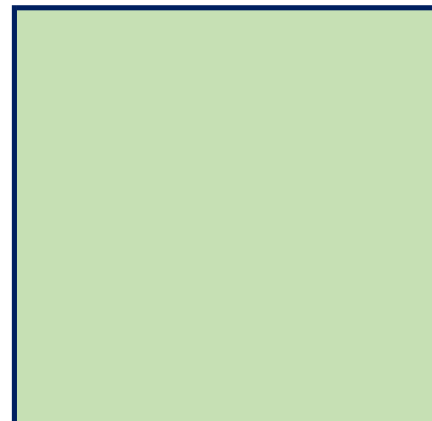
## 【品質管理情報】

商品検査	<input checked="" type="checkbox"/> 有 <input type="checkbox"/> 無 <input type="checkbox"/> その他
	<具体的内容> 日持ち検査

衛生管理	生産・製造工程の管理
	製造製品数の記録など
	従業員の管理 体調管理、社内ミーティング
	施設設備の管理 機械設備の定期的メンテナンス

危機管理	担当者 (注)ホームページ上にアップする場合は記載しないで下さい。
	連絡先 同上

## 【公的認証・受賞歴】



## 【取引条件等】

